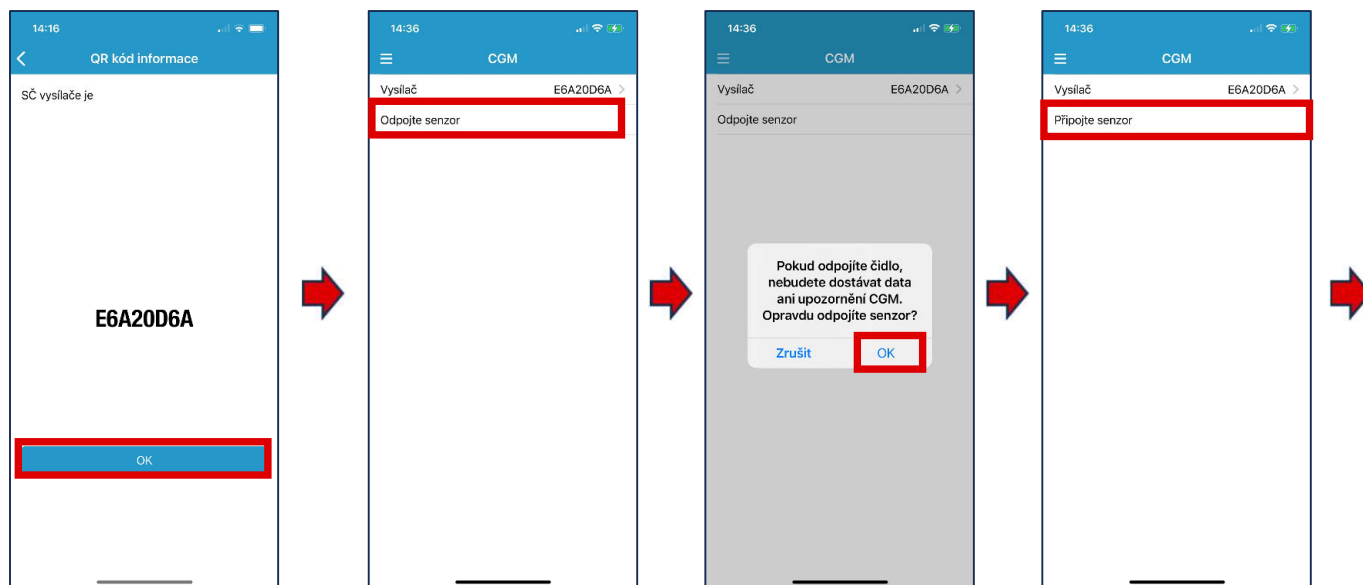


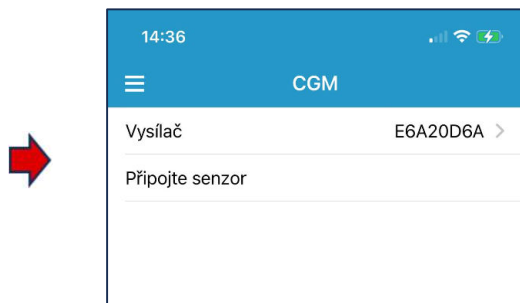
Upozornění

Výměnu vysílače lze provést pouze pokud je senzor odpojen.

V případech, že je senzor aktivní, ji nejprve deaktivujete **Menu – CGM – Odpojit senzor**.



Vysílač je změněn



Vyčkejte cca 2 minuty a následně můžete pokračovat aplikací nového senzoru.
Menu – CGM – Připojit senzor