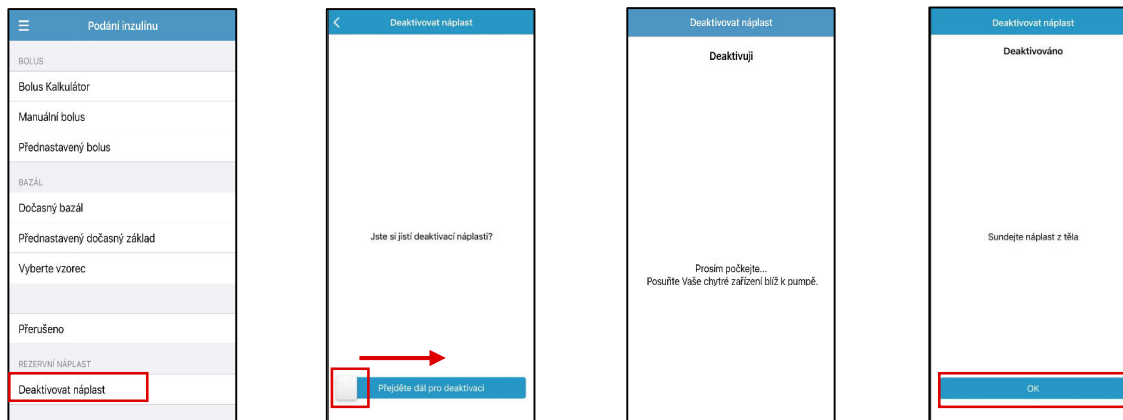
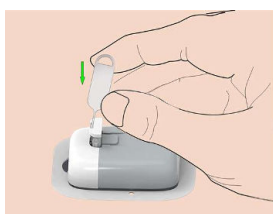


## 1. Deaktivujte starou náplast v aplikaci

### ☞ Menu – Podání inzulínu – Deaktivovat náplast

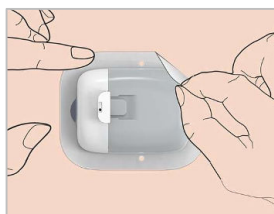


## 2. Odstraňte náplast z těla



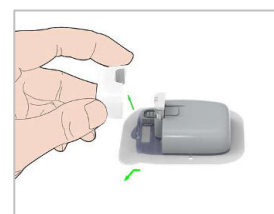
### Vysuňte jehlu

Nástroj je obsažen v každém balení zásobníků



### Odstraňte náplast z těla

V případě potřeby použijte odstraňovač lepidla nebo dětský olej.



### Rozpojte náplast

Zlomte destičku a vyjměte základnu pumpy. **Nenechávejte základnu spojenou se starým zásobníkem delší dobu!**

Zlikvidujte náplast se zásobníkem podle místních pravidel pro nakládání s odpady.

Základnu pumpy **NEVYHAZUJTE!!**

## 3. Příprava pro naplnění a aplikaci nového zásobníku

### Kontrola kontaktů

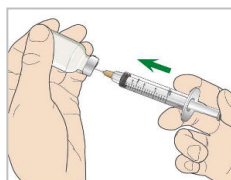


Kontakty očistěte např. lihem

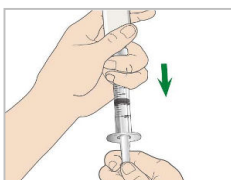
### Naplňte stříkačku inzulínem



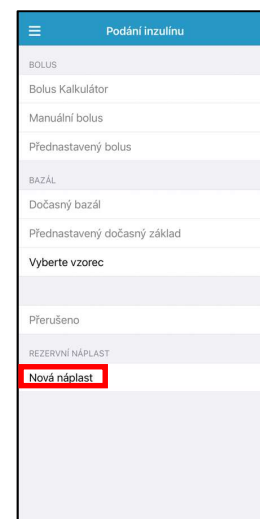
Natáhněte do stříkačky vzduch a natlačte ho do lahvičky.



Naplňte stříkačku požadovaným množstvím inzulínu (minimálně 70J – maximálně 200J).

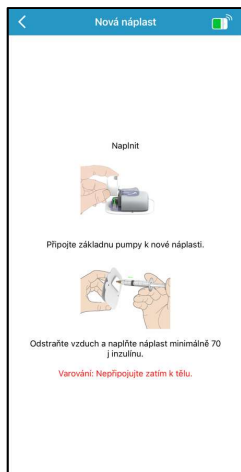


### Menu – Podání inzulínu – Nová náplast



## 4. Naplnění nového zásobníku

**Spojte základnu s novým zásobníkem**

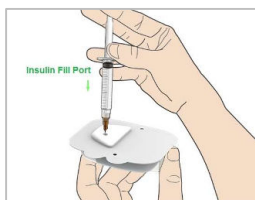


Po spojení pumpy 4x zapípá

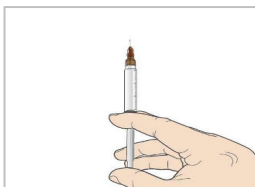


**Naplňte zásobník inzulinem**

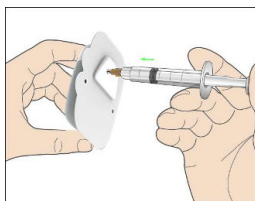
Jehlu zasuňte kolmo do plnicího portu. **Vytažením pístu stříkačky odstraňte vzduch z pumpy.**



Vytáhněte jehlu a **odstraňte vzduch ze stříkačky s inzulinem.**

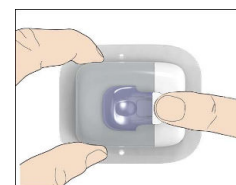


Zasuňte jehlu do plnicího portu a **pomalů** naplňte zásobník inzulinem.



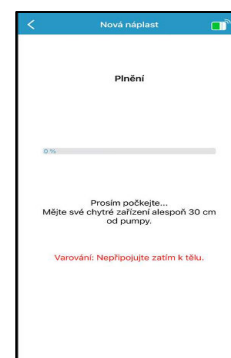
**Plnění v aplikaci**

Stiskněte tlačítko jehly



V aplikaci stiskněte tlačítko **Plnění (Prime)**

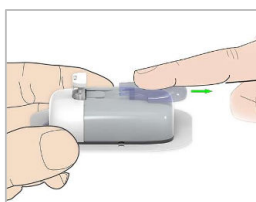
**Nezačínáte plnění dříve než zmačknete tlačítko jehly**  
Proces plnění trvá 3 – 5 minut.



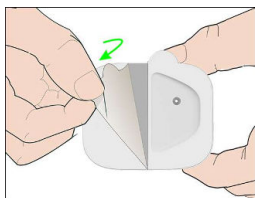
## 4. Aplikaci nového zásobníku

**Příprava k aplikaci**

Odstraňte bezpečnostní kryt.



Odstraňte ochranné pásky.

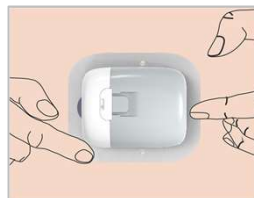


**Aplikace náplasti**

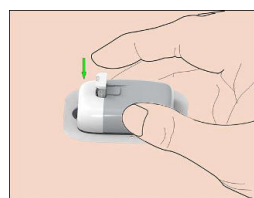
Přitlačte pumpu na **očištěnou, suchou a odmaštěnou** pokožku.



Přejedte prstem po okrajích náplasti

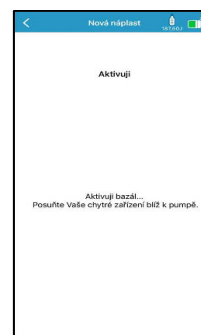
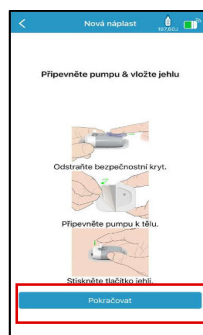


Namáčkněte tlačítko jehly.



**Spuštění pumpy**

Po nalepení náplasti a aplikaci jehly v aplikaci stiskněte tlačítko pokračovat



Zelený kruh znamená aktivní pumpu a její aplikace proběhla správně.

